

COL RING THE WEB

By: Ahmad SYAUQI Ahsan

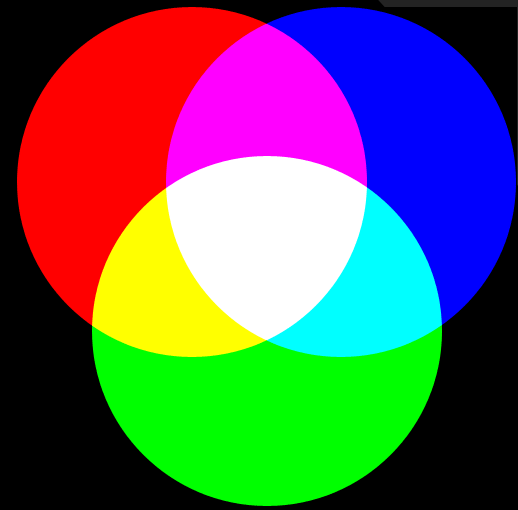
Warna Primer

- ⦿ Kadang kita diajarkan bahwa warna primer adalah Merah, Kuning, dan Biru:
 - Cukup bagus untuk mencampur cat.
 - Namun tidak bagus untuk digunakan dalam mencampur cahaya
- ⦿ Retina mata “merasakan” warna dalam tiga rentang panjang gelombang yang berbeda.
- ⦿ Merah, Hijau, dan Biru seringkali dianggap sebagai warna primer ketika berinteraksi dengan cahaya.

Model Warna

- Manusia dapat membedakan antara 1 juta sampai 2 juta warna
- Tidak mungkin untuk mendeskripsikan warna dalam kata-kata
- Sehingga, Model Warna digunakan untuk mendeskripsikan warna
- Terdapat 4 Model Warna yang banyak digunakan:
 - RYB (Red Yellow Blue)
 - RGB (Red Green Blue)
 - CMYK (Cyan Magenta Yellow black)
 - HSB (Hue Saturation Brightness) atau HSV (Hue Saturation Value)

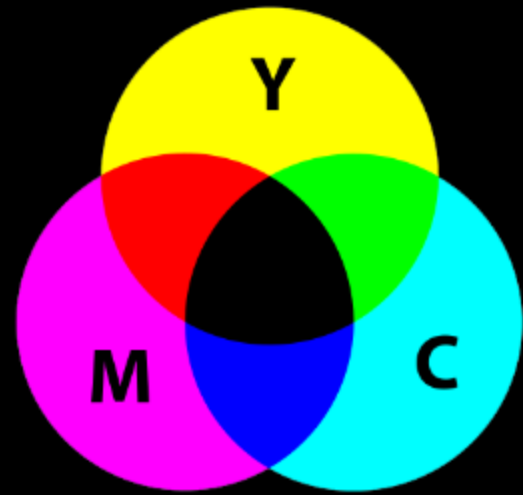
RGB



- Model warna “Additive” atau “Light”:
 - Semua warna = putih
 - Tidak ada warna = hitam
 - Digunakan untuk sistem yang mengeluarkan cahaya seperti monitor, televisi, atau lcd projector
- Warna primer adalah Merah, Hijau, dan Biru. Semua warna lain adalah campuran dari ketiga warna tersebut.
- Nilai dari RGB seringkali ditulis dengan angka 0 – 255.
 - Atau menggunakan dua digit bilangan hexadecimal 00 – FF.
 - Bisa juga ditulis dalam prosentase 0% – 100%
- Warna sekunder dari model warna RGB adalah CMY (Cyan Magenta Yellow).

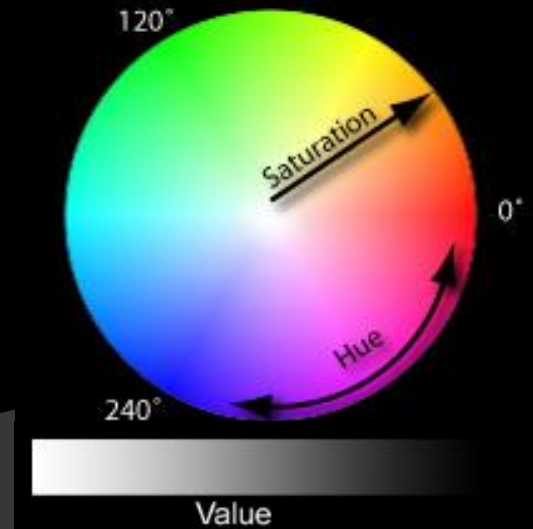
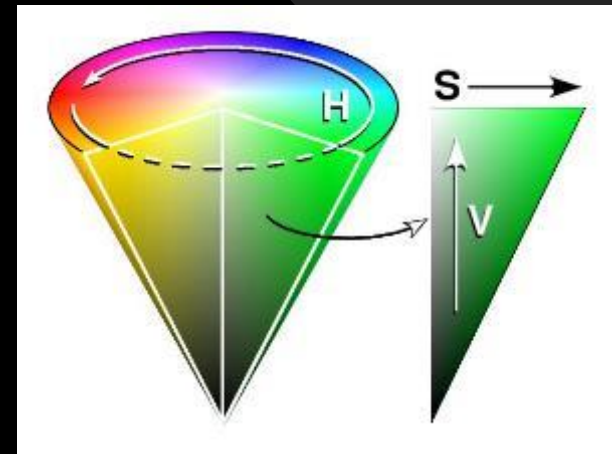
CMYK

- Model Warna “Subtractive” atau “Pigment”:
 - Semua warna = hitam
 - Tidak ada warna = putih
 - Banyak digunakan pada teknologi percetakan (printing)
- Warna primer adalah Cyan (biru kehijau-hijauan), Magenta (Merah keungu-unguan), dan Kuning.
- Semua warna dapat dihasilkan dari pencampuran warna CMY, kecuali warna hitam (black).
 - Warna hitam sempurna tidak dapat dihasilkan dari pencampuran warna CMY.
 - Pada printer, seringkali terdapat satu tinta hitam tersendiri selain tinta CMY.
- Pada komputer, warna RGB akan dikonversi ke CMYK sebelum dicetak ke printer.



HSB or HSV

- Dapat direpresentasikan seperti sebuah kerucut
- Hue: warna
 - Seringkali ditampilkan sebagai roda warna
 - Diekspresikan sebagai sudut dalam derajat pada roda warna
- Saturation: tingkat kemurnian warna
 - Diekspresikan sebagai nilai prosentase
 - Putih, hitam, dan abu-abu semuanya adalah 0%
- Brightness atau Value: tingkat kecerahan cahaya
 - Diekspresikan sebagai nilai prosentase
 - Seiring dengan menurunnya tingkat kecerahan, maka rentang saturasi warnanya juga akan mengecil

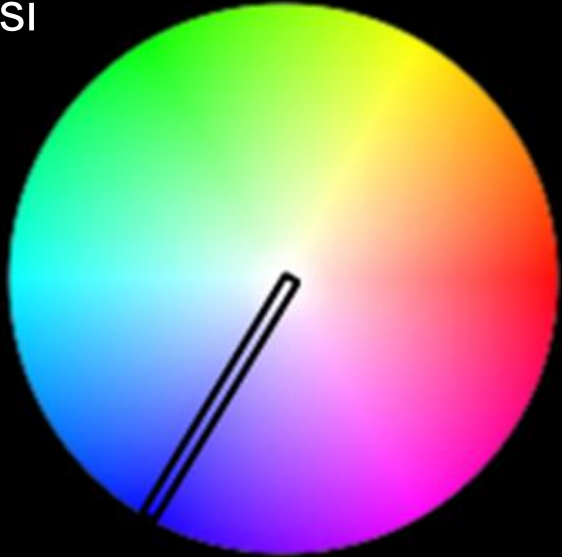


Skema Keharmonisan Warna

- ⦿ Sesuatu yang menarik tidak hanya berdasarkan teori, namun juga dipengaruhi oleh personal ataupun budaya
- ⦿ Bagaimana kita memilih warna yang menarik bagi kebanyakan orang?
- ⦿ Terdapat beberapa skema keharmonisan warna yang telah digunakan bertahun-tahun:
 - Monochromatic
 - Complementary
 - Analogous
 - Warm
 - Cool
 - Achromatic dan Chromatic Gray
 - Triadic

Monochromatic

- Hue bernilai sama (atau sangat dekat)
- Nilai Saturation dan Brightness bervariasi



Artist: Marc Chagall

Title: Les Amants Sur Le Toit

Complementary

- Menggunakan warna-warna yang terletak berseberangan pada roda warna

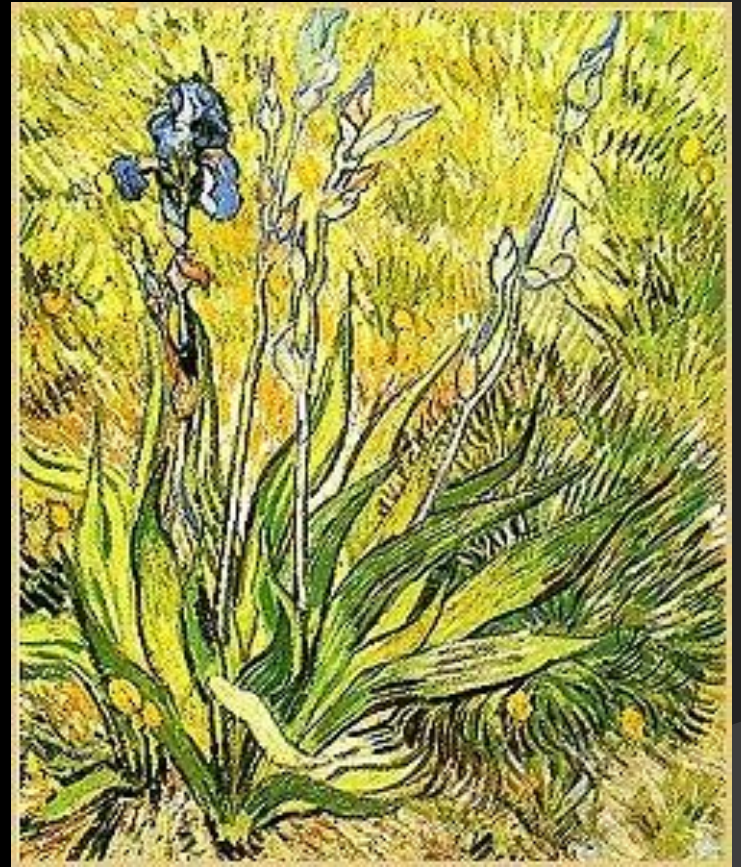
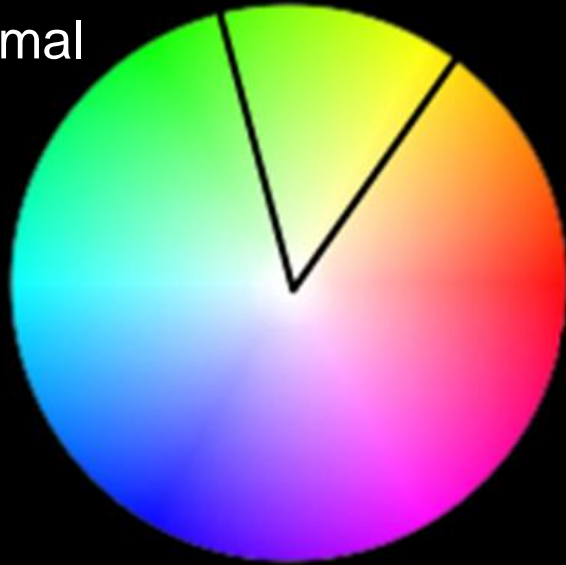


Artist: Paul Cezanne

Title: La Montagne Saint Victoire

Analogous

- Menggunakan warna-warna yang terletak berdampingan
- Kontras minimal



Artist: Vincent Van Gogh
Title: The Iris

Warm

- Menggunakan warna-warna dari salah satu sisi pada roda warna



Artist: Jan Vermeer
Title: Girl Asleep at a Table

Warm (2)



Cool

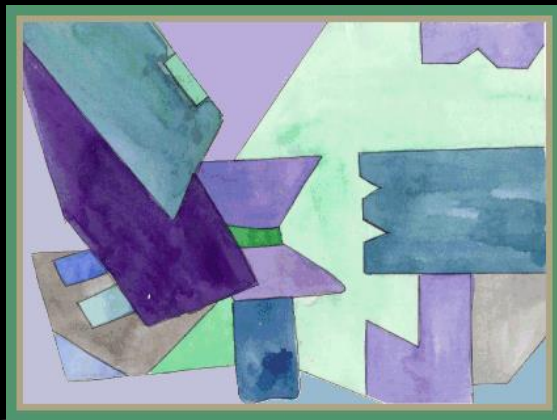
- Menggunakan warna-warna dari salah satu sisi pada roda warna
- Lawan dari Warm



Artist: Pablo Picasso

Title: Femme Allongée Lisant

Cool (2)



Achromatic dan Chromatic Grays

- **Achromatic:** menggunakan warna hitam dan putih, beserta seluruh warna abu-abu diantaranya



- **Chromatic Grays:** menggunakan warna-warna pudar, kontras rendah.



Triadic

- Menggunakan tiga warna yang memiliki hue yang berjarak sama diantara ketiganya
- Merah Kuning Biru atau Ungu Oranye Hijau
- Dapat juga mengatur saturation dan brightness untuk mengatur tingkat saturasi dan kecerahan



Artist: Raphael
Title: Madonna dell

Triadic (2)



Artist: Raphael
Title: School of Athens

Warna Netral

- ◉ Warna-warna netral:
 - Hitam, Putih, Abu-abu, Navy (biru laut), Beige (krem).
- ◉ Hitam: “classic”, sophisticated
- ◉ Putih: diasosiasikan dengan kemakmuran
- ◉ Abu-abu:
 - Abu-abu terang: ketenangan
 - Abu-abu gelap: serius, bisnis
 - Gabungan dari keduanya: formalitas
- ◉ Navy: sering menjadi lambang warna dari profesionalisme
- ◉ Beige: dianggap sebagai warna yang hangat, dapat dikombinasikan dengan hampir semua warna

Memilih Skema Warna

- Pilih warna favorit anda
- Pilih warna sesuai dengan tema website
- Pilih warna berdasarkan suasana yang ingin anda ciptakan
- Pilih warna berdasarkan warna dari objek/produk yang merupakan komponen utama
- Pilih skema warna yang paling sesuai

Berapa banyak warna?

- Aturan yang banyak diikuti adalah jangan menggunakan lebih dari 7 warna dalam satu halaman (termasuk putih dan hitam)
- Hal ini tidak berarti menggunakan 7 hue yang berbeda
- Antara 2 sampai 4 hue merupakan arahan yang bagus
- Gunakan saturation dan brightness berbeda untuk mendapatkan warna lainnya (jika diperlukan)

Background, Text and Legibility

- ⦿ Teks harus *legible* (mudah dibaca)
- ⦿ Cara terbaik adalah menggunakan perbedaan kontras yang tinggi antara warna teks dan warna latar belakang
- ⦿ Teks hitam diatas latar belakang putih adalah yang terbaik
 - Secara umum, warna teks gelap diatas warna latar belakang terang dapat bekerja dengan baik
- ⦿ Teks putih diatas latar belakang hitam memiliki kontras yang tinggi
 - Dapat menjadi masalah untuk beberapa orang

Pertimbangan warna lainnya

- ⦿ Jangan gunakan warna teks dan warna latar belakang yang berbeda hanya pada komponen Blue pada model RGB
 - Putih dengan kuning terang Yellow on white is bad!
 - Mata manusia kurang sensitif terhadap warna biru
- ⦿ Jangan gunakan warna-warna dengan nilai saturasi tinggi
 - Teks seperti “mengambang” atau “bergetar”

Can you read this?

This isn't any better

Bagaimana menggunakan warna

- ⦿ Berguna untuk mengelola halaman web
 - Bagian navigasi menggunakan warna berbeda
 - Beberapa teks dengan warna yang sama akan dianggap berelasi
 - Heading, link, dan lain-lain dapat lebih mudah ditemukan
- ⦿ Jika anda ingin menggunakan latar belakang gelap, anda dapat menggunakan area berwarna putih yang mengelilingi teks berwarna gelap untuk membuatnya lebih mudah dibaca.
- ⦿ Jangan terlalu banyak menggunakan warna bersaturasi tinggi
 - Perhatian orang akan tertuju ke warna-warna cerah ini
 - Gunakan warna-warna ini untuk menarik perhatian, bukan sebagai warna utama

Gambar latar belakang

- ⦿ Banyak orang (terutama pemula) tertarik untuk menggunakan gambar latar belakang
- ⦿ Tetapi:
 - Gambar statis akan membuat teks seperti “mengambang”
 - Susah untuk melihat teks yang berada diatas latar belakang yang cerah dan berpola
- ⦿ Secara umum, menggunakan gambar latar belakang adalah ide buruk

Mengerikan...

- Hal seperti ini sangat mengganggu
 - Bayangkan huruf berukuran kecil
 - Atau huruf yang lebih kecil lagi seperti pada website

Ini lebih baik

- ⦿ Tapi tetap jangan melakukannya
- ⦿ Latar belakang seperti ini dibuat dari gambar
- ⦿ Banyak orang menonaktifkan gambar pada browsernya
 - Orang-orang seperti ini tidak akan bisa membaca website anda karena menggunakan teks putih diatas latar belakang putih
- ⦿ Tulisan dapat dibaca hanya jika gambar latar belakang telah berhasil diunduh oleh browser secara sempurna

HTML dan Warna

- ⦿ Beberapa warna mempunyai nama. Seperti: blue, red, green, dll
- ⦿ Warna dapat direpresentasikan menggunakan bilangan hexadecimal
 - #bilangan hexadecimal
- ⦿ Contoh:
 - #FF0000: red/merah
 - #00FF00: green/hijau
 - #0000FF: blue/biru
 - #000000: hitam
 - #FFFFFF: putih

Terima Kasih